



DRZWI WEJŚCIOWE

seria AD



DLA NAS DOM **ZNACZY WIĘCEJ**





Komfort od progu

Drzwi wejściowe stanowią jeden z ważniejszych elementów naszego domu. Ochrona domu przed zimnem, deszczem czy włamywaczami to tylko niektóre ich funkcje. Dzięki drzwiom możemy także odgrodzić się od hałasów z ulicy. Jak jednak wybrać te, które spełnią nasze oczekiwania i będą służyły nam przez lata?

Kwestią, na którą należy zwrócić uwagę zanim kupimy drzwi, jest współczynnik przenikania ciepła. Im jego wartość jest niższa, tym więcej ciepła zostanie w naszym domu. **W ofercie firmy Aluprof dostępne są Drzwi Panelowe o współczynniku U_g na poziomie $0,44 \text{ W}/(\text{m}^2\text{K})$.**

Wybierając drzwi do domu warto również zwrócić uwagę na ich wodoszczelność. Od niej zależy bowiem czy w przypadku silnej wichury i ulewnego deszczu do wnętrza nie dostanie się woda. Klasy wodoszczelności wymagane dla drzwi wejściowych zostały uszeregowane w skali od 3A do 9A. Oczywiście im jest ona wyższa, tym lepiej drzwi chronią nasz dom. **Aluprof oferuje drzwi panelowe w klasie 7A.**

Panele wypełniające montowane w skrzydłach drzwi opartych na systemach MB-86 oraz MB-104 Passive oferowane są w bogatej palecie barw oraz struktur. Elementy te mogą być frezowane, zdobione aplikacjami lub wykonane ze szkła zespolonego. **Drzwi Panelowe można wykonać w bardzo dużych rozmiarach – aż do 1,40 m szerokości i niemal 2,60 m wysokości.** Jeśli zatem marzy nam się imponujące wejście, sprawdzą się one idealnie. Drzwi powinniśmy przede wszystkim dopasować do stylu domu. Jeśli nasze wnętrza urządzone są tradycyjnie, warto zamontować skrzydło z panelami szklanymi lub w okleinie drewnopodobnej. Miłośnicy nowoczesnych aranżacji natomiast mogą zdecydować się na kolory z palety RAL w odcieniu grafitu.

Poświęcając chwilę na dobór drzwi możemy stworzyć piękne wejście, które oczaruje naszych gości oraz sprawi, że pocujemy się w nim jak w bezpiecznej przystani.

MB-104 Passive

U_D od 0,44 W/m²K

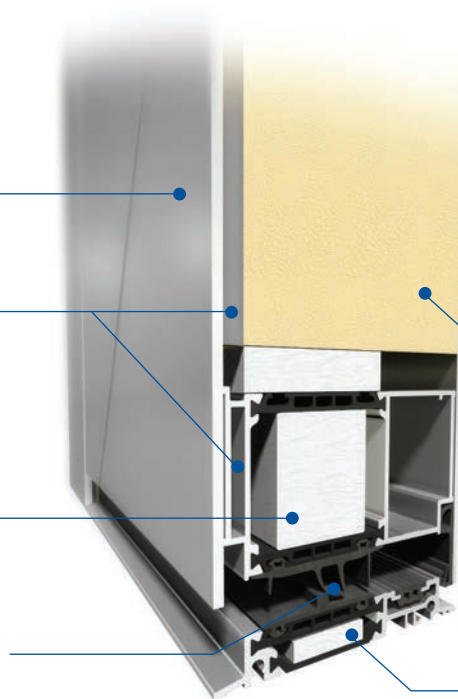
Konstrukcja drzwi panelowych bazuje na systemie termoizolowanych kształtowników aluminiowych MB-104 Passive, który jest w obecnej ofercie ALUPROF najbardziej zaawansowanym technologicznie systemem drzwiowym. Profil skrzydła jest dostosowany do łączenia ze specjalnymi wypełnieniami, zlicowanymi z powierzchnią ościeżnicy. System ten jest dedykowany do domów pasywnych i energooszczędnych.

Estetyczne panele ozdobne dostępne w wielu różnych wzorach i kolorach palety RAL oraz powłok drewnopodobnych

Dylatacyjne kształtowniki i panele skrzydeł drzwi

Warianty konstrukcji: SI, SI+ oraz AERO

Centralne uszczelki mocowane po obwodzie skrzydła i ościeżnicy - uszczelniają, maskują i podnoszą właściwości termiczne drzwi

**Dane techniczne:**

Głębokość ramy	95 mm
Głębokość skrzydła	95 mm
Grubość panelu wypełniającego	44 -95 mm
Maksymalne wymiary skrzydła	(HxL) L do 1400 mm, H do 2600 mm

Parametry techniczne:

Przepuszczalność powietrza	Klasa 3, PN-EN 12207:2001
Wodoszczelność	Klasa 7A (300 Pa), PN-EN 12208:2001
Odporność na obciążenie wiatrem	Klasa C4/B5, PN-EN 12210:2001
Izolacyjność termiczna	U _D od 0,44 W/m ² K

Utwardzona pianka poliuretanowa PUR o wysokiej izolacyjności termicznej

Ciepły próg o szerokości 95 mm - taka sama szerokość progu i ościeżnicy

MB-86

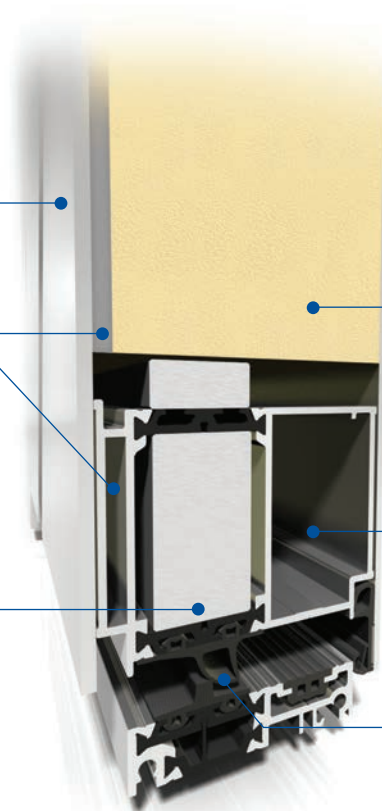
U_D od 0,63 W/m²K

Konstrukcja drzwi panelowych bazuje na systemie termoizolowanych kształtowników aluminiowych MB-86, który podobnie jak system MB-104 Passive jest dedykowany dla budownictwa energooszczędnego i pasywnego. Profil skrzydła jest dostosowany do łączenia ze specjalnymi wypełnieniami, zlicowanymi z powierzchnią ościeżnicy.

Estetyczne panele ozdobne dostępne w wielu różnych wzorach i kolorach palety RAL oraz powłok drewnopodobnych

Dylatacyjne kształtowniki i panele skrzydeł drzwi

Cztery warianty konstrukcji: ST, SI, SI+ oraz AERO, pozwalające uzyskać bardzo dobre parametry termiczne



Dane techniczne:

Głębokość ramy	77 mm
Głębokość skrzydła	77 mm
Grubość panelu wypełniającego	44 i 77 mm
Maksymalne wymiary skrzydła	(H x L) L do 1400 mm, H do 2600 mm

Parametry techniczne:

Przepuszczalność powietrza	Klasa 3, PN-EN 12207:2001
Wodoszczelność	Klasa 6A (250 Pa), PN-EN 12208:2001
Odporność na obciążenie wiatrem	Klasa C5/B5, PN-EN 12210:2001
Izolacyjność termiczna	U_D od 0,63 W/m ² K

Doskonała izolacja termiczna, dzięki piance poliuretanowej PUR

Sztywne i wytrzymałe kształtowniki dylatacyjne pozwalające na wykonanie drzwi o dużych gabarytach

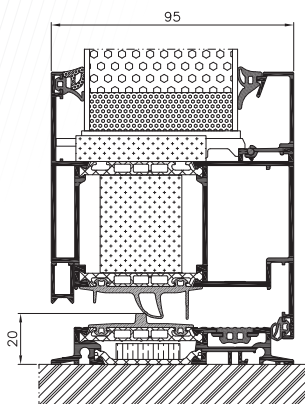
Uszczelki zapewniające wysoką szczelność na wodę i powietrze, co wpływa na komfort użytkowania i oszczędność kosztów

BASIC



Wypełnienie wsadowe

- Dwukomorowe szkło o współczynniku U_g 0,5 W/m²K lub U_g 0,7 W/m²K
- Panel o grubości od 44 do 72 mm
- Współczynnik przenikalności cieplnej dla drzwi MB-86 U_d od 0,8 W/m²K oraz dla drzwi MB-104 U_d od 0,63 W/m²K
- Cztery warianty konstrukcji: ST, SI, SI+ oraz Aero

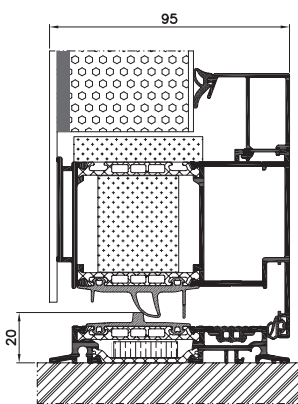


CLASSIC



Jednostronnie zlicowane

- Trzykomorowe szkło o współczynniku U_g 0,5 W/m²K lub U_g 0,7 W/m²K
- Panel o grubości od 44 do 85 mm
- Współczynnik przenikalności cieplnej dla drzwi MB-86 U_d od 0,64 W/m²K oraz dla drzwi MB-104 U_d od 0,48 W/m²K
- Cztery warianty konstrukcji: ST, SI, SI+ oraz Aero

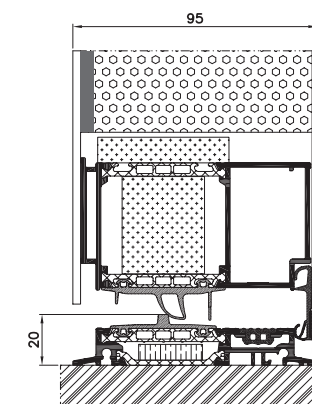


EXCLUSIVE



Dwustronnie zlicowane

- Trzykomorowe szkło o współczynniku U_g 0,5 W/m²K lub U_g 0,7 W/m²K
- Panel o grubości 77 mm (MB-86) oraz 95 mm (MB-104 Passive)
- Współczynnik przenikalności cieplnej dla drzwi MB-86 U_d od 0,63 W/m²K oraz dla drzwi MB-104 U_d od 0,44 W/m²K
- Cztery warianty konstrukcji: ST, SI, SI+ oraz Aero



Wszystkie dostępne w ofercie modele mogą być mocowane do profili wsadowo lub za pomocą klejenia jednostronnie lub dwustronnie.



AD01

- Pochwyt AS 10 1600
- Szklenie przód: VSG 33.1thermofloat
- Szklenie środek: Satinovo
- Szklenie tył: thermofloat z ciepłą ramką
- Kolor: RAL 7016



AD02

- Pochwyt AS 10 1600
- Szklenie przód: VSG 33.1 thermofloat
- Szklenie środek: Satinovo
- Szklenie tył: thermofloat z ciepłą ramką
- Aplikacje ze stali nierdzewnej od strony zewnętrznej, zlicowane
- Kolor: RAL 7016



AD03

- Pochwyt AS 10 1600
- Szklenie przód: VSG 33.1 thermofloat
- Szklenie środek: Satinovo
- Szklenie tył: thermofloat z ciepłą ramką
- Aplikacje: stal nierdzewna umieszczona na zewnątrz, zlicowana
- Kolor: RAL 7016



AD04

- Pochwyt AS 10 800
- Szklenie przód: VSG 33.1 thermofloat
- Szklenie środek: Satinovo
- Szklenie tył: thermofloat z ciepłą ramką
- Aplikacje: stal nierdzewna umieszczona na zewnątrz, naklejana
- Kolor: RAL 7016



AD05

- Pochwyt AS 20 800
- Szklenie przód: VSG 33.1 thermofloat
- Szklenie środek: Satinovo
- Szklenie tył: thermofloat z ciepłą ramką
- Aplikacje: stal nierdzewna umieszczona na zewnątrz, naklejana
- Kolor: RAL 7016



AD06

- Pochwyt AS 10 1400
- Szklenie przód: VSG 33.1 thermofloat
- Szklenie środek: Satinovo
- Szklenie tył: thermofloat z ciepłą ramką
- Aplikacje: stal nierdzewna umieszczona na zewnątrz, zlicowana
- Kolor: RAL 7016



AD07

- Pochwyt AS 10 1600
- Aplikacje: frezowania od strony zewnętrznej
- Kolor: RAL 7016



AD08

- Pochwyt AD 134 1200
- Szklenie przód: VSG 33.1 thermofloat
- Szklenie środek: piaskowane, przezroczyste paski
- Szklenie tył: thermofloat z ciepłą ramką
- Aplikacje: stal nierdzewna umieszczona na zewnątrz, zlicowana
- Kolor: RAL 7016



AD09

- Pochwyt AS 10 800
- Szklenie przód: VSG 33.1 thermofloat
- Szklenie środek: Satinovo
- Szklenie tył: thermofloat z ciepłą ramką
- Aplikacje: frezowania od strony zewnętrznej
- Kolor: RAL 7016



AD10

- Pochwyt AS 10 1200
- Aplikacje: frezowania plus zlicowana stal nierdzewna od strony zewnętrznej
- Kolor: RAL 7016



AD11

- Pochwyt AS 20 1200
- Szklenie przód: VSG 33.1 thermofloat
- Szklenie środek: Satinovo
- Szklenie tył: thermofloat z ciepłą ramką
- Aplikacje: frezowania od strony zewnętrznej
- Kolor: RAL 7016



AD12

- Pochwyt AS 10 1400
- Szklenie przód: VSG 33.1 thermofloat
- Szklenie środek: Satinovo
- Szklenie tył: thermofloat z ciepłą ramką
- Aplikacje: frezowania od strony zewnętrznej
- Kolor: RAL 7016



AD13

- Pochwyt AS 10 1200
- Szklenie przód: VSG 33.1 thermofloat
- Szklenie środek: Satinovo
- Szklenie tył: thermofloat z ciepłą ramką
- Aplikacje: drewnopodobny lub stal nierdzewna umieszczona na zewnątrz, zlicowana
- Kolor: RAL 9007



AD14

- Pochwyt AS 10 1200
- Aplikacje: frezowanie lub stal nierdzewna umieszczona na zewnątrz, zlicowana
- Kolor: RAL 7016



AD15

- Pochwyt AZ76
- Szklenie przód: VSG 33.1 thermofloat
- Szklenie środek: Satinovo
- Szklenie tył: thermofloat z ciepłą ramką
- Aplikacje: stal nierdzewna umieszczona na zewnątrz, zlicowana
- Kolor: RAL 7016/RAL 3004



AD16

- Pochwyt AW72
- Aplikacje: frezowania do strony zewnętrznej
- Kolor: RAL 7001



AD17

- Pochwyt AS 10 1600
- Kolor: RAL 3004



AD18

- Pochwyt AW10
- Aplikacje: stal nierdzewna umieszczona na zewnątrz, zlicowana
- Kolor: RAL 7016



AD19

- Pochwyt AS 10 800
- Szklenie przód: VSG 33.1 thermofloat
- Szklenie środek: piaskowane, przezroczyste paski
- Szklenie tył: thermofloat z ciepłą ramką
- Kolor: RAL 7001



AD20

- Pochwyt AS 10 1400
- Szklenie przód: VSG 33.1 thermofloat
- Szklenie środek: Satinovo
- Szklenie tył: thermofloat z ciepłą ramką
- Aplikacje: stal nierdzewna umieszczona na zewnątrz, zlicowana
- Kolor: RAL 7016



AD21

- Pochwyt AS 10 1200
- Szklenie przód: VSG 33.1 thermofloat
- Szklenie środek: Satinovo
- Szklenie tył: thermofloat z ciepłą ramką
- Aplikacje: zlicowane, lakier drewnopodobny
- Kolor: RAL 9010



AD22

- Pochwyt AS 10 1000
- Szklenie przód: VSG 33.1 thermofloat
- Szklenie środek: Satinovo
- Szklenie tył: thermofloat z ciepłą ramką
- Aplikacje: stal nierdzewna umieszczona na zewnątrz, zlicowana
- Kolor: RAL 7016



AD23

- Pochwyt AS 10 1200
- Szklenie przód: VSG 33.1 thermofloat
- Szklenie środek: Satinovo
- Szklenie tył: thermofloat z ciepłą ramką
- Aplikacje: zlicowana stal nierdzewna
- Kolor: RAL 7016



AD24

- Pochwyt AQ 10 1400
- Aplikacje: stal nierdzewna umieszczona na zewnątrz, zlicowana
- Kolor: RAL 7016/Lakier drewnopodobny



AD25

- Pochwyt AS 10 1400
- Szklenie przód: VSG 33.1 thermofloat
- Szklenie środek: Satinovo
- Szklenie tył: thermofloat z ciepłą ramką
- Aplikacje: frezowania plus stal nierdzewna umieszczona na zewnątrz, zlicowana
- Kolor: RAL 9016



AD26

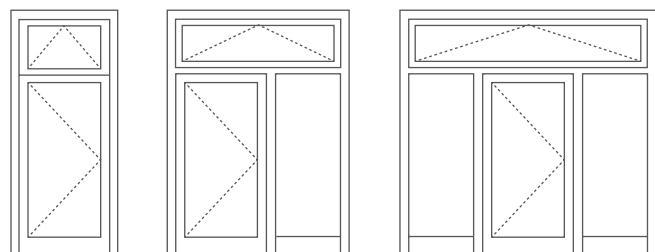
- Pochwyt AS 10 1600
- Szklenie przód: VSG 33.1 thermofloat
- Szklenie środek: Satinovo
- Szklenie tył: thermofloat z ciepłą ramką
- Aplikacje: stal nierdzewna umieszczona na zewnątrz, zlicowana
- Kolor: RAL 3004



AD27

- Pochwyt AS 10 1800
- Szklenie przód: VSG 33.1 thermofloat
- Szklenie środek: Satinovo
- Szklenie tył: thermofloat z ciepłą ramką
- Aplikacje: stal nierdzewna umieszczona na zewnątrz, zlicowana
- Kolor: RAL 7016

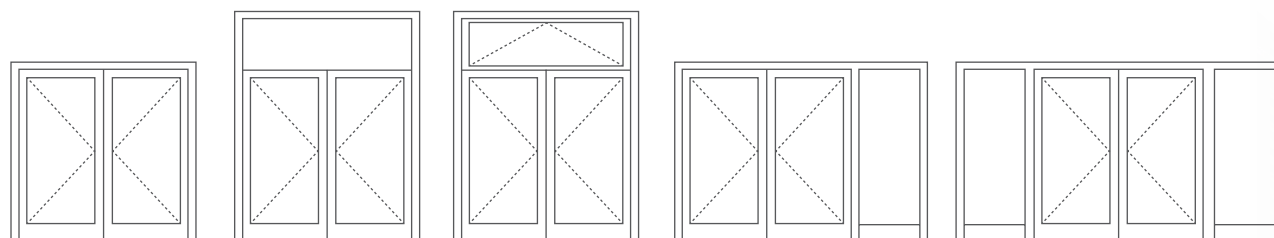




1

2

3



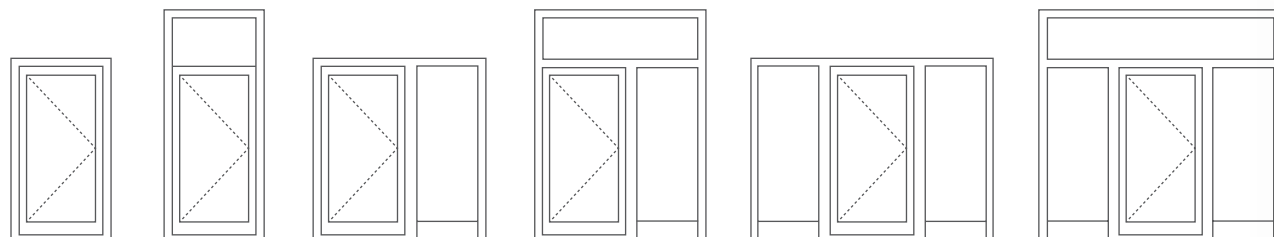
4

5

6

7

8



9

10

11

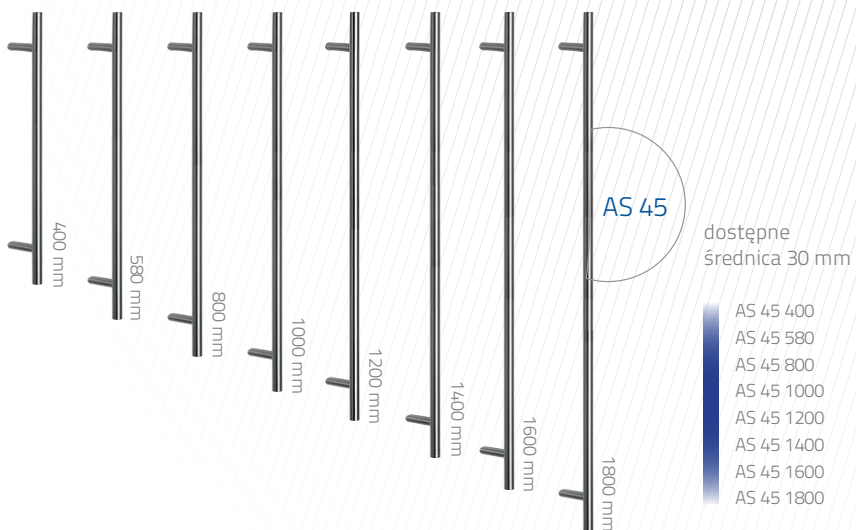
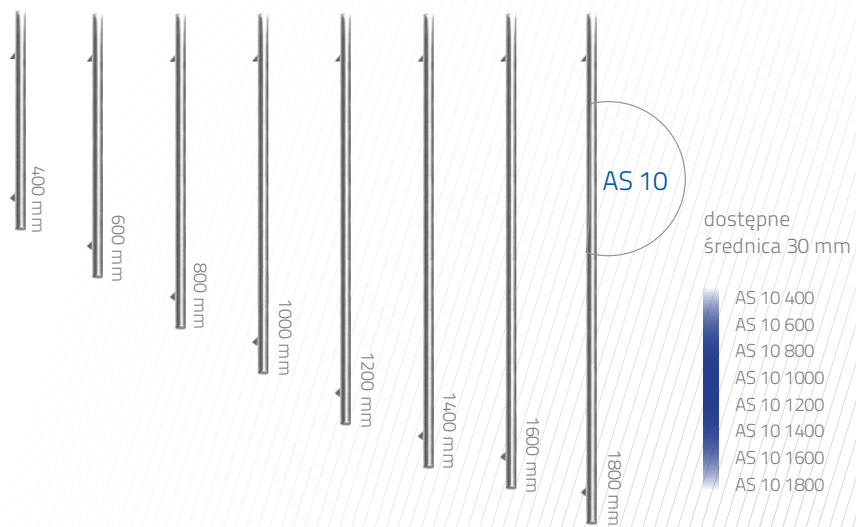
12

13

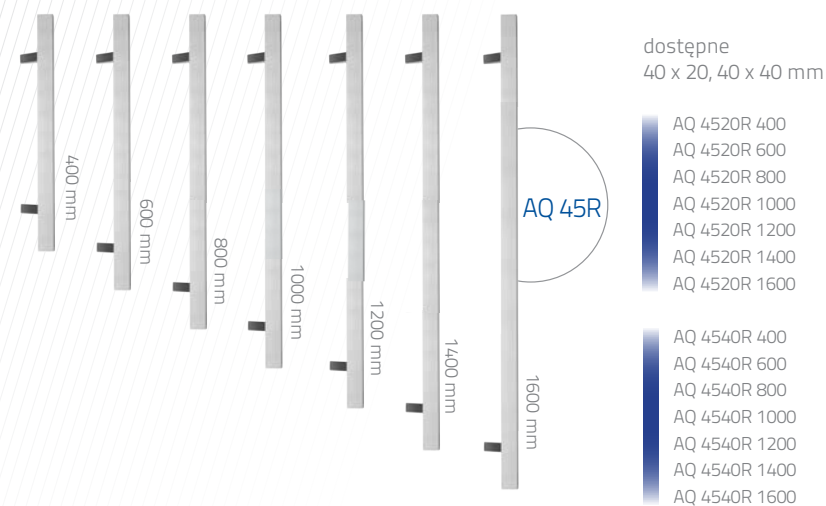
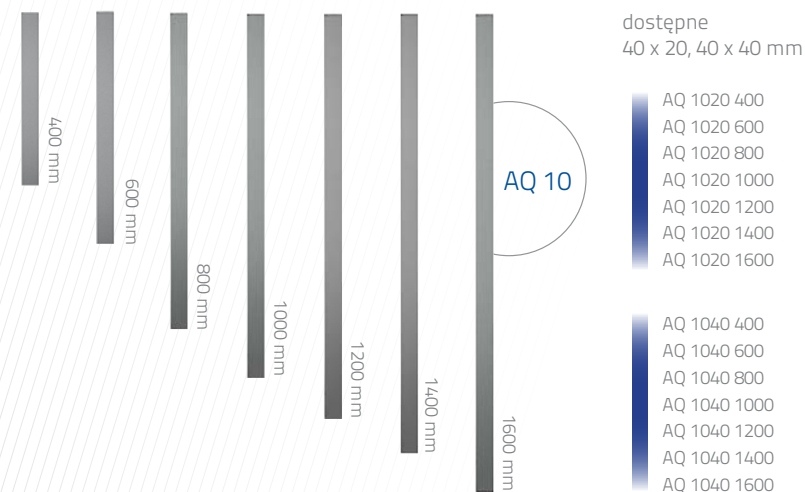
14



//Pochwyty rurowe*



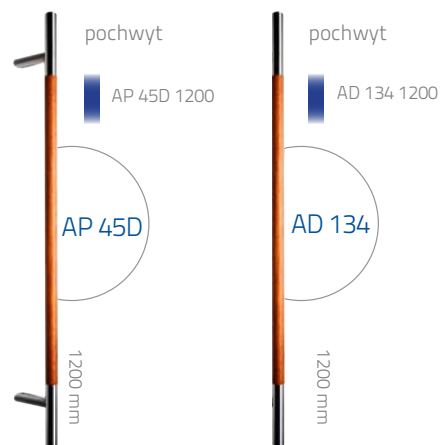
//Pochwyty kwadratowe*



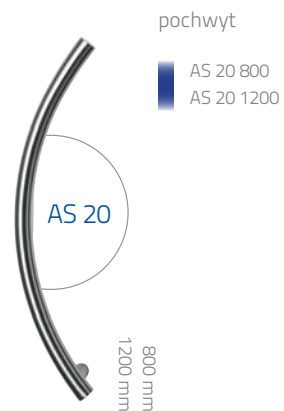
* W ofercie zestawy mocujące uchwyty - szczegóły w cenniku.

oraz zestawy montażowe duże (klej poliuretanowy, środek aktywujący, primer, gąbka do nakładania primeru i gąbka ścierna) i małe (klej poliuretanowy, gąbka do nakładania primeru, gąbka ścierna)

//Pochwyty z drewnem



//Pochwyty łukowe



//Klamka

AK 92
stal nierdzewna



//Pochwyty ozdobne



AZ 29



AZ 76



AZ 31



AZ 77

//Pochwyty wpuszczane



AW 10



AW 19

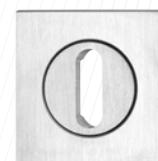


AW 25



AW 72

//Rozety



AR 74421



ARS 10

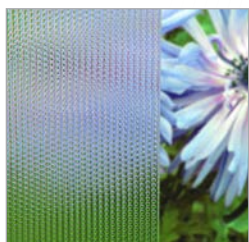


AR 78421

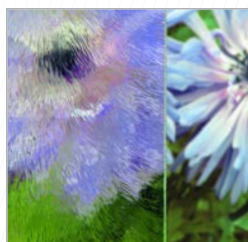


ARS 20

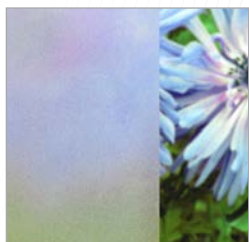
//Ornamenty



Master-Point



Chinchilla



Satinata



Master-Ligne



Master-Carre

W ofercie Aluprof dostępna jest szeroka gama szyb z motywem, z przezroczystego szkła oraz szyb ornamentowych w najbardziej popularnych wzorach.

Wszystkie modele drzwi mogą występować w wariantach z doświetlem i naświetlem.

Wariant 1: Szkło piaskowane (motyw)

Wariant 2: Szkło przezroczyste

Wariant 3: Szkło ornamentowe

Wariant 4: Szkło bezpieczne

Doświetla i naświetla składają się z 3-szybowych zespołów z ciepłymi ramkami dystansowymi. Doświetla (stałe szklenia) mogą być umiejscowione zarówno po jednej jak i po obu stronach konstrukcji drzwiowej.

Maksymalna szerokość doświetla: 1400 mm

Ornamenty opcjonalnie:

"Master-Point"

"Chinchilla"

"Satinata"

"Master-Ligne"

"Master-Carre"

"Mirrastar" (efekt lustra)

"Antisol" (efekt półprzezroczystego lustra)

//Powłoki drewnopodobne



Złoty Dąb
ADEC D101

Dąb Rustykalny
ADEC D210

Dąb Bagienny
ADEC D502

Heban
ADEC M102

Orzech
ADEC O102

Orzech Vein
ADEC O205

Mahoń
ADEC M103

Mahoń Sapeli
ADEC M204

Sosna
ADEC S106

Sosna
ADEC S110



Jodła
ADEC J107

Jodła
ADEC S208

Buk
ADEC B108

Wiśnia
ADEC W109

Wenge
ADEC W205

Winchester
ADEC D207

Czereśnia
ADEC C110

Czereśnia
ADEC C212

Czereśnia Ciemna
ADEC C106

Kasztan
ADEC K101

//Kolory z palety
RAL i strukturalne*



*Dostępne są wszystkie kolory z palety RAL oraz kolory strukturalne wg oferty Aluprof
Przedstawione kolory mogą nieznacznie różnić się od gotowego wyrobu



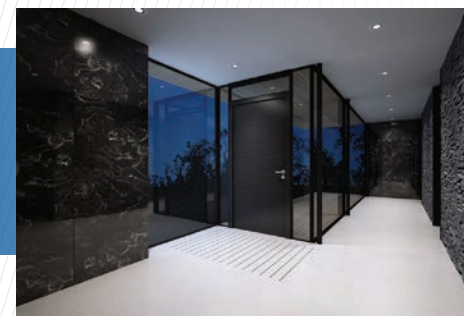
WWW.DOM.ALUPROF.EU

Zapraszamy na naszą stronę internetową www.dom.aluprof.eu gdzie znajdą Państwo jeszcze więcej informacji na temat energooszczędnych systemów aluminiowych dla budownictwa.





DLA NAS DOM ZNACZY WIĘCEJ





Aluprof S.A. Zakład w Bielsku-Białej
ul. Warszawska 153, 43-300 Bielsko-Biała
tel.: +48 (33) 819 53 00, fax +48 (33) 822 05 12



www.dom.aluprof.eu